

Les présents plans sont exclusivement destinés à la demande de Permis de Construire. Ils ne sont pas des plans d'exécution et ne peuvent en aucun cas être directement utilisés pour réaliser la construction



Acer campestre



cercidiphyllum japonicum



Liquidambar



Pommier



Prunier



Erable



Peuplier

Section: AI
Parcelles n°:426p-LOT A
Surface: 1342m²



PROJET
PLAN DE MASSE
Ech. 1/250



Répartition de la SP

- LOT N°1=105,05m²
- LOT N°2=105,05m²
- LOT N°3=94,40m²
- LOT N°4=94,40m²
- LOT N°5=126,60m²

Emprise au sol zone UD2b: 40% de la surface du terrain soit au total 536,80m²

Emprise au sol TOTALE du projet=407m²

- Emprise au sol du lot n°1 : 84,05m²
- Emprise au sol du lot n°2 : 84,05m²
- Emprise au sol du lot n°3 : 68,65m²
- Emprise au sol du lot n°4 : 68,65m²
- Emprise au sol du lot n°5 : 101,60m²

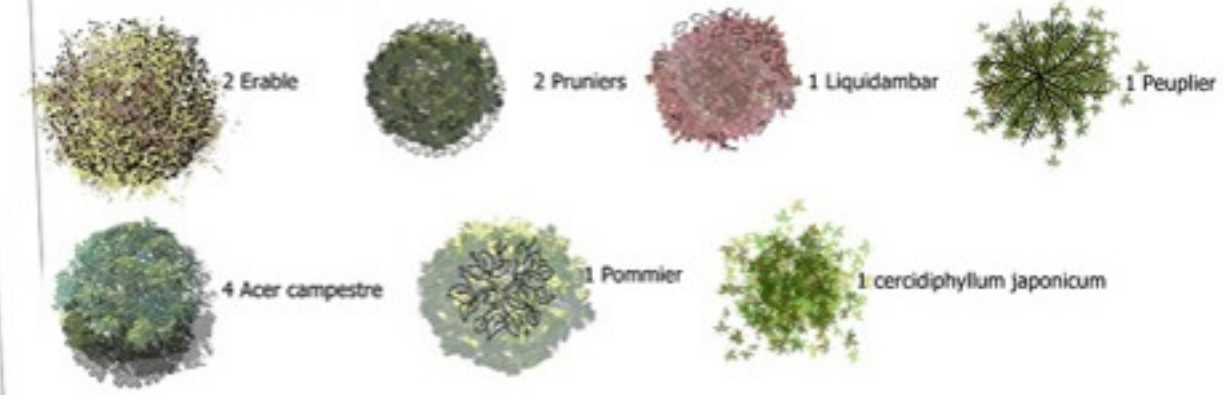
Stationnement

Construction à usage d'habitation: 1 place pour 50m²
sans qu'il puisse être exigé plus de 2 places par logement
Surface de plancher 525,50m² soit 10 places
Nombre de stationnement projet: 13places
8 places en surface et 5 en garage

Légende:

- CIRCULATION en enrobé
- STATIONNEMENTS en gravier type "ST MARTIN de BEL ROCHE" dans stabilisateur type nid d'abeille
- CIRCULATION piétonne en gravier type "ST MARTIN de BEL ROCHE"
- ESPACE VERT-Engazonné=530m²> 10% du terrain

Plantations:



Séparatif entre lots, limites séparatives et lité de voie grillage ht.1m70 doublé de haies:
Haie d'essences variées: cornus alba/cornus florida/forsythia

