

Rhône & Saône Investissement

11 Cours du Docteur LONG
69 003 LYON
Tel : 04.78.54.98.98
Fax : 04.78.54.06.76
Mail : bloisel@immobilier-r2i.fr



NIVEAU: RDC
LOT N°5-DUPLEX

Surface RDC: 36,00m²
Surface R+1: 34,80m²

Surface Brute: 70,80m²

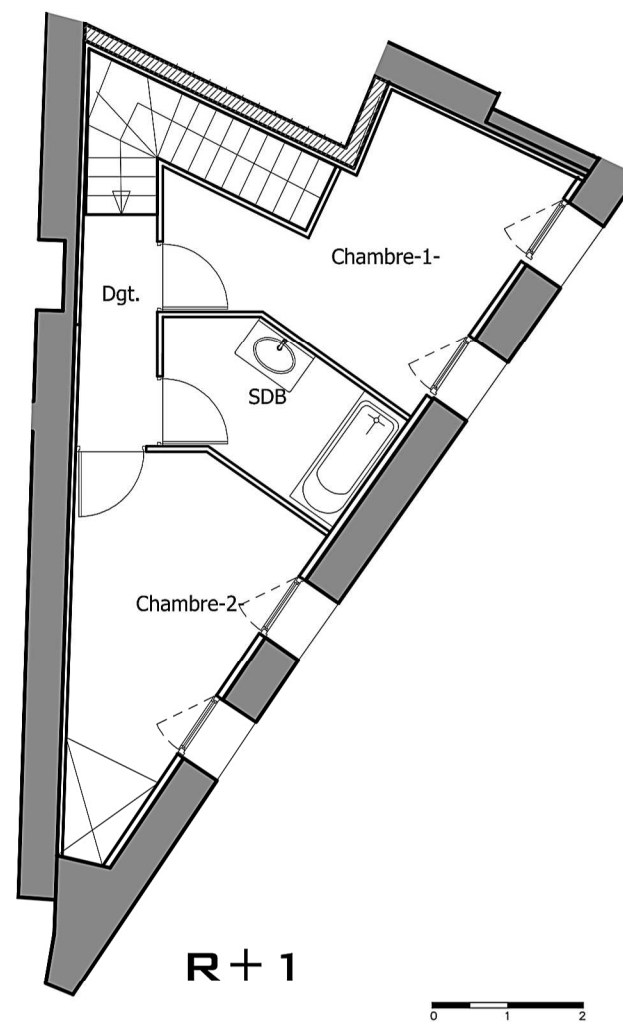
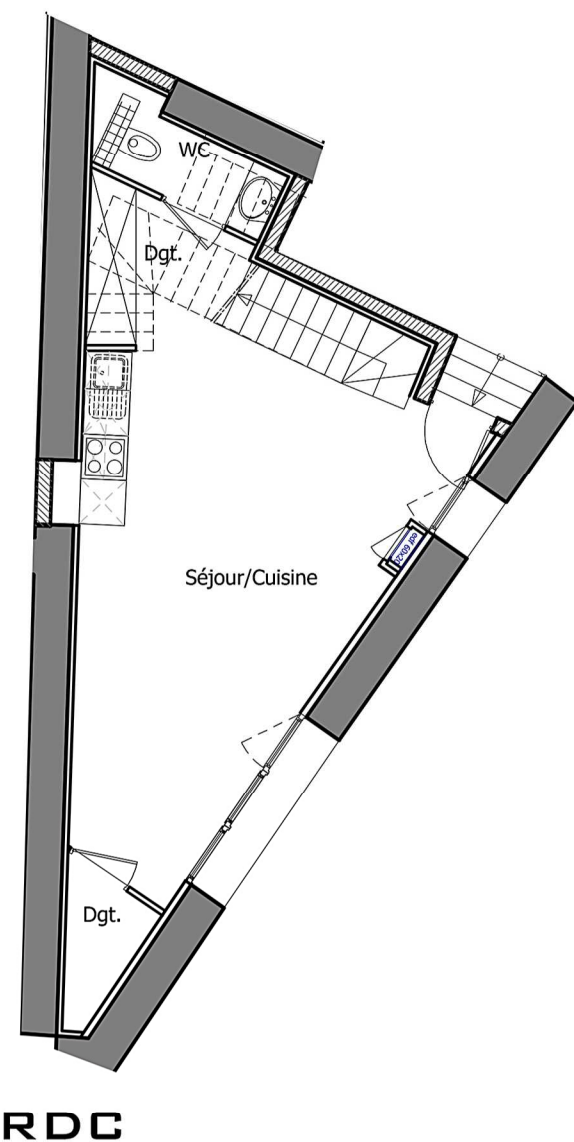
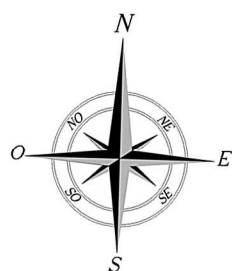
2 JUILLET 2015

« LE PATIO SAINT-MARTIN »

Réhabilitation d'un bâtiment en 6 logements

300 Rue du FRANC-LYONNAIS-69270 FONTAINES-SAINT-MARTIN

PROPOSITION D'AMÉNAGEMENT



Les surfaces et les côtes des pièces sont indicatives et pourront varier dans une limite de 5%. L'implantation des équipements sanitaires, soffites, retombées, tableau électrique est donnée à titre indicative. Tout en conservant les caractéristiques essentielles du plan, l'architecte se réserve la possibilité d'y apporter des modifications pour des raisons techniques ou réglementaires. Tous les objets meublant, indiqués en pointillé, ne sont pas fournis.